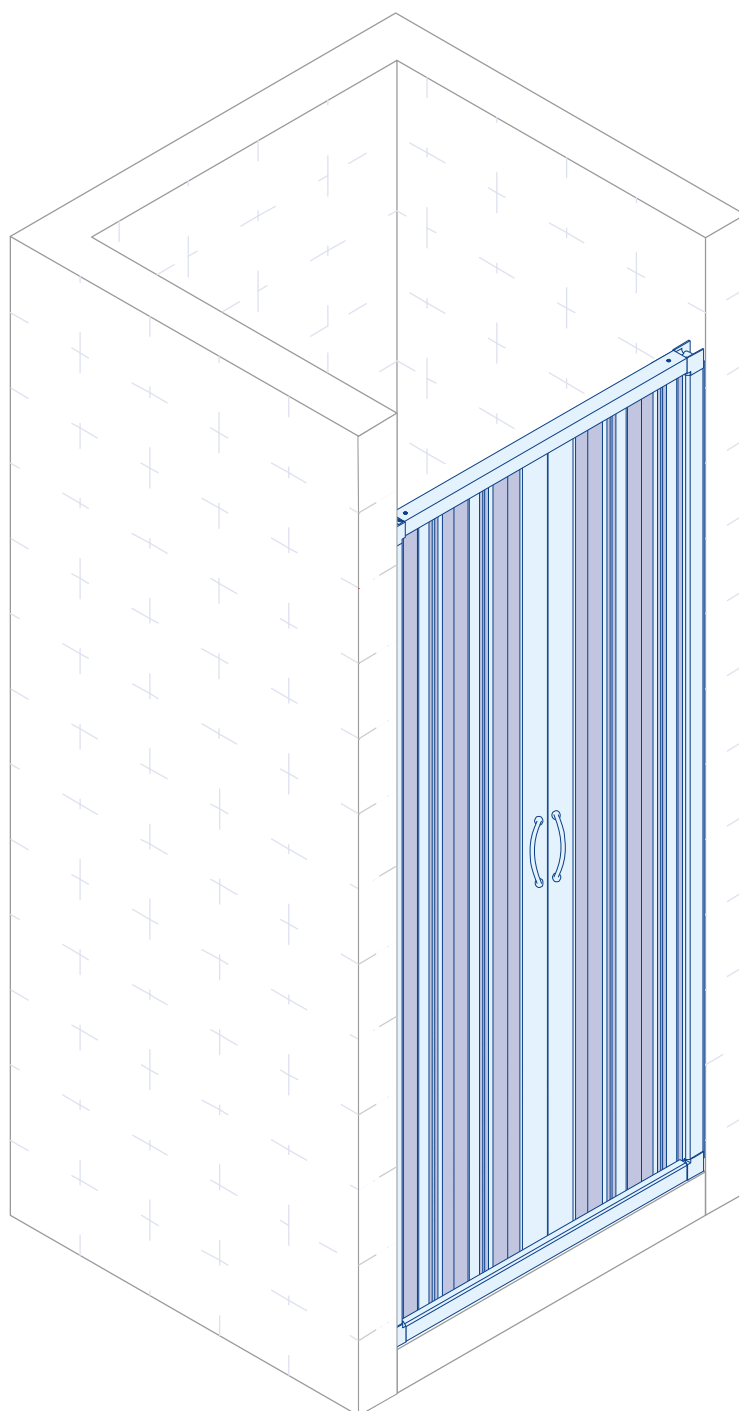




DocciaBox

VENERE AC

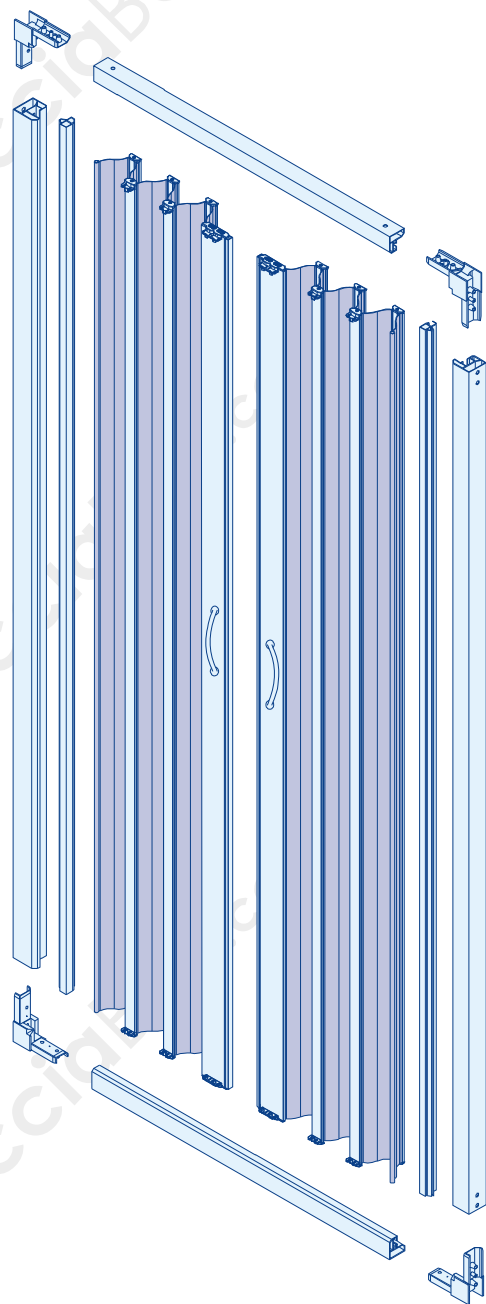
Istruzioni di Montaggio



1

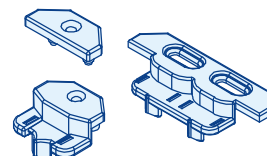
Controllare i componenti forniti.

Prima del montaggio controllare se il prodotto ha subito danni durante il trasporto.



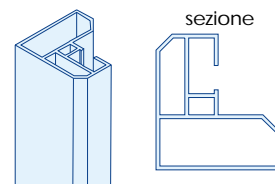
Pezzi di ricambio

x3



Profilo guida

x2



Profilo Laterale

x2



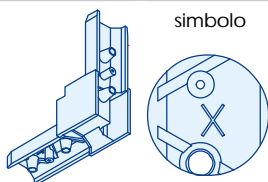
Anta a soffietto

x2

Squadretta angolo con "X"

x2

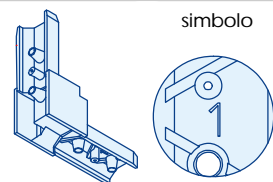
simbolo



Squadretta angolo con "1"

x2

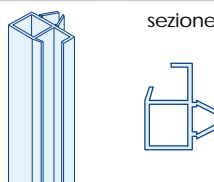
simbolo



Profilo attacco anta

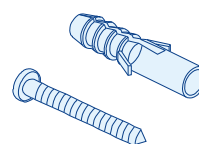
x2

sezione



Tasselli e viti

x10

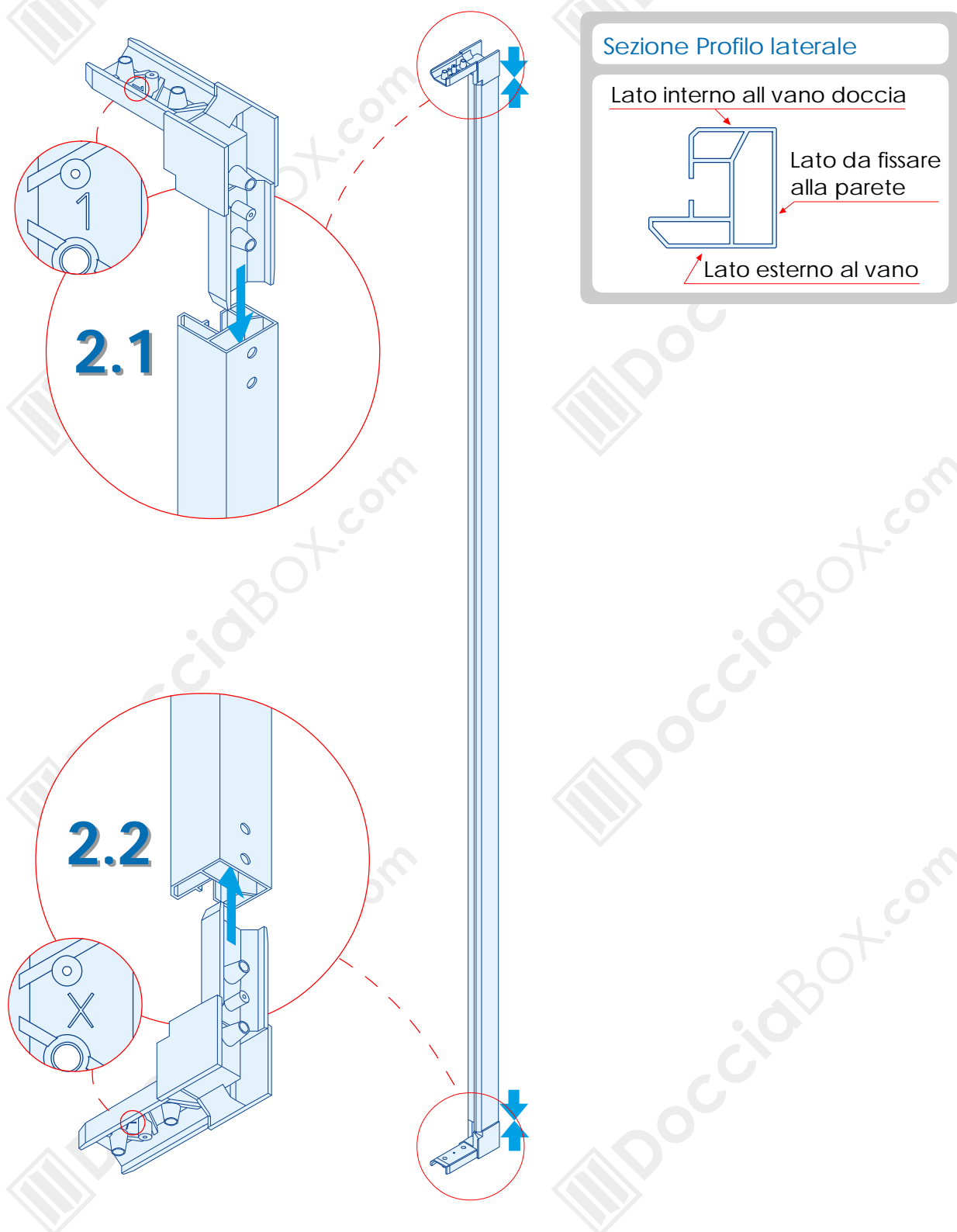


Utensili per il montaggio:

Livella, Matita, Punteruolo, Martello, Trapano, Punta da muro da 6mm, Cacciavite a croce, Silicone, Pistola per silicone.

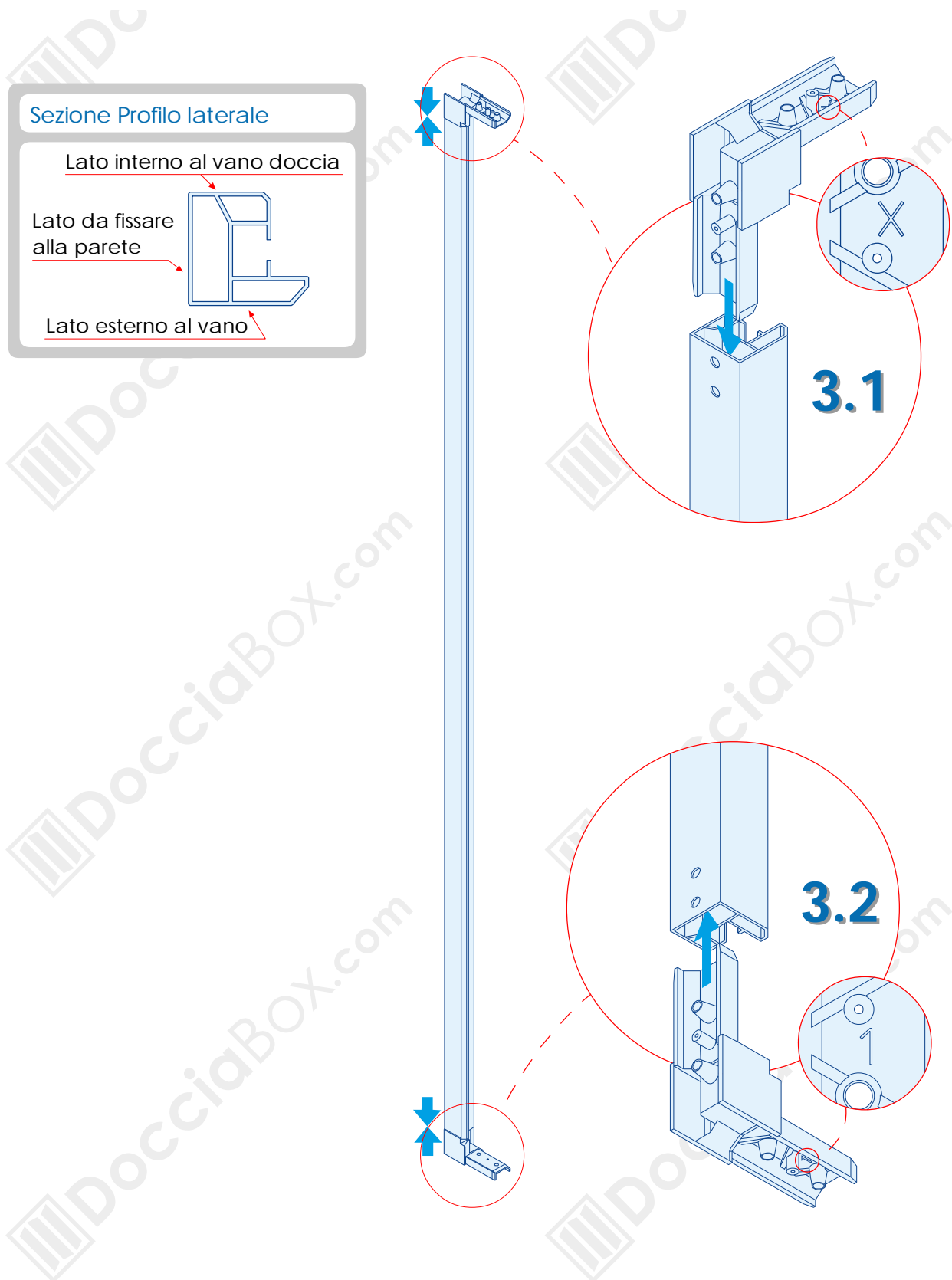
2 Prendere il **profilo laterale destro**. Posizionarlo, come indicato in figura, con la parte più larga rivolta all'esterno ed inserire una **squadretta ad angolo contrassegnata da un "1"** nella parte alta (Fig. 2.1) e una **squadretta ad angolo contrassegnata da una "X"** nella parte bassa (Fig. 2.2).

IMPORTANTE: I lati delle squadrette contrassegnate dai simboli "X" ed "1" non devono essere inserite all'interno del profilo, ma devono restare all'esterno in modo che i simboli restino visibili.



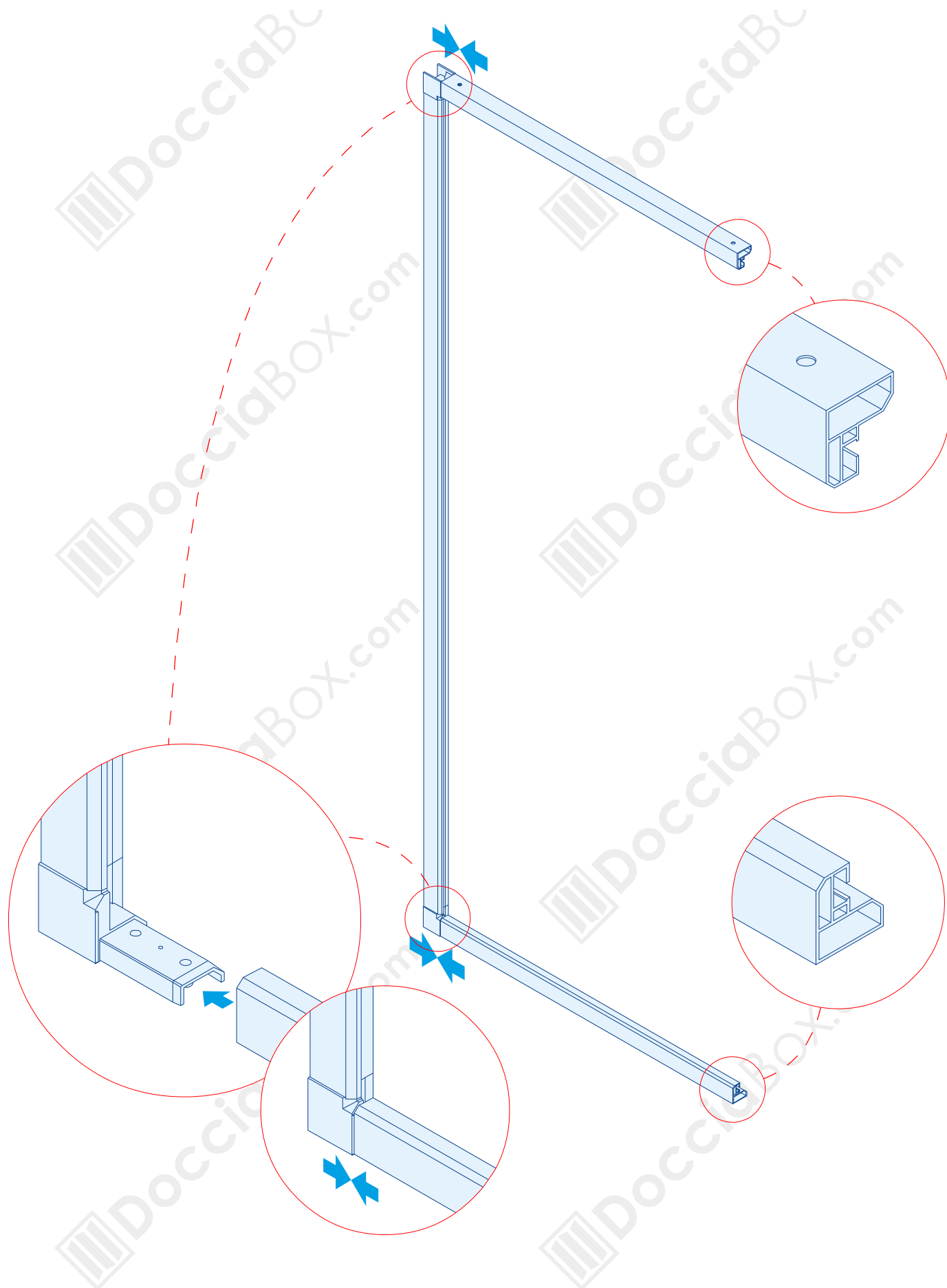
3 Prendere il **profilo laterale sinistro**. Posizionarlo, come indicato in figura, con la parte più larga rivolta all'esterno ed inserire una **squadretta ad angolo contrassegnata da una "X"** nella parte alta (Fig. 3.1) e una **squadretta ad angolo contrassegnata da un "1"** nella parte bassa (Fig. 3.2).

IMPORTANTE: I lati delle squadrette contrassegnate dai simboli "X" ed "1" non devono essere inserite all'interno del profilo, ma devono restare all'esterno in modo che i simboli restino visibili.



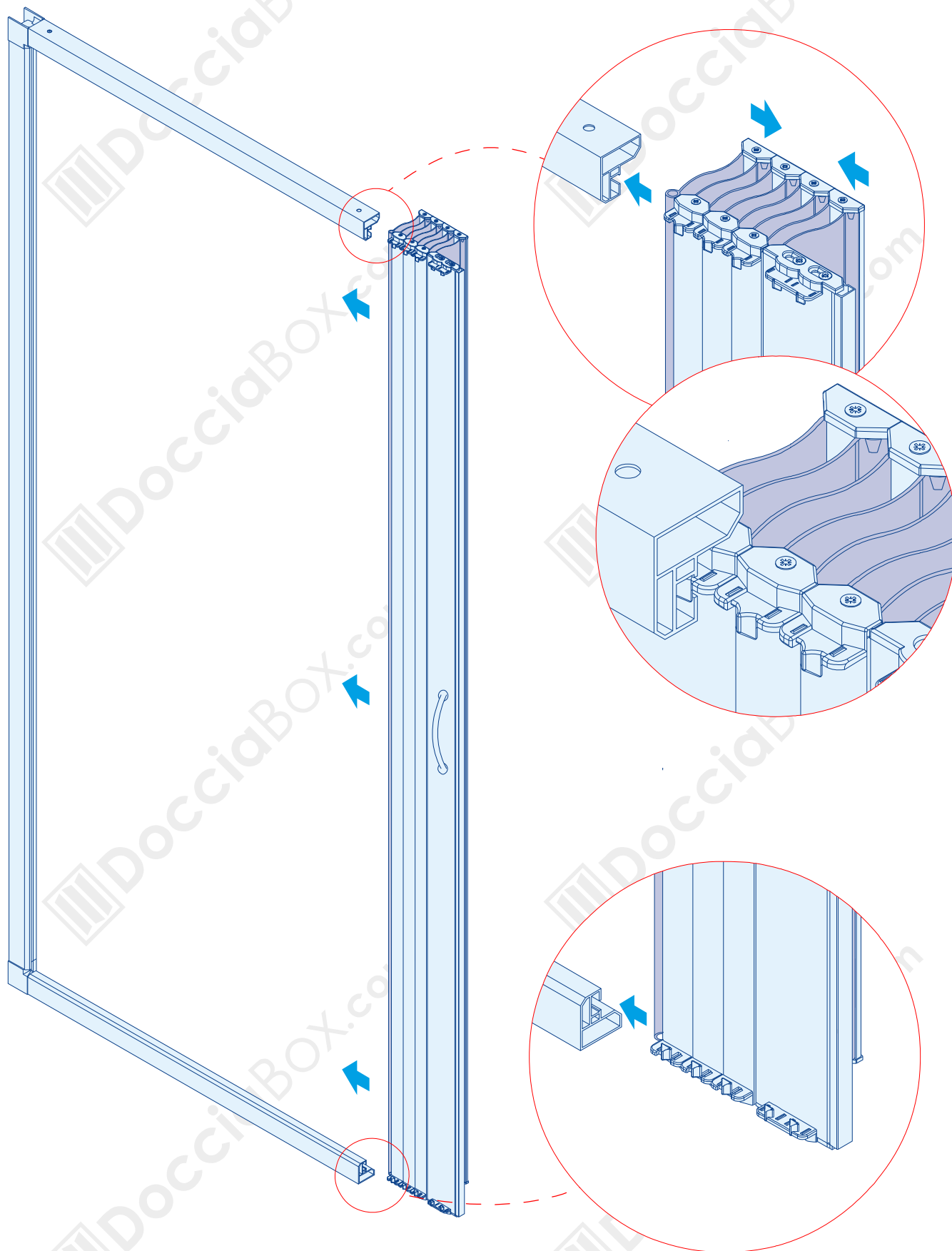
4

Inserire le **guide**, sia superiore che inferiore, nelle squadrette ad angolo del **profilo laterale sinistro** montato in precedenza.

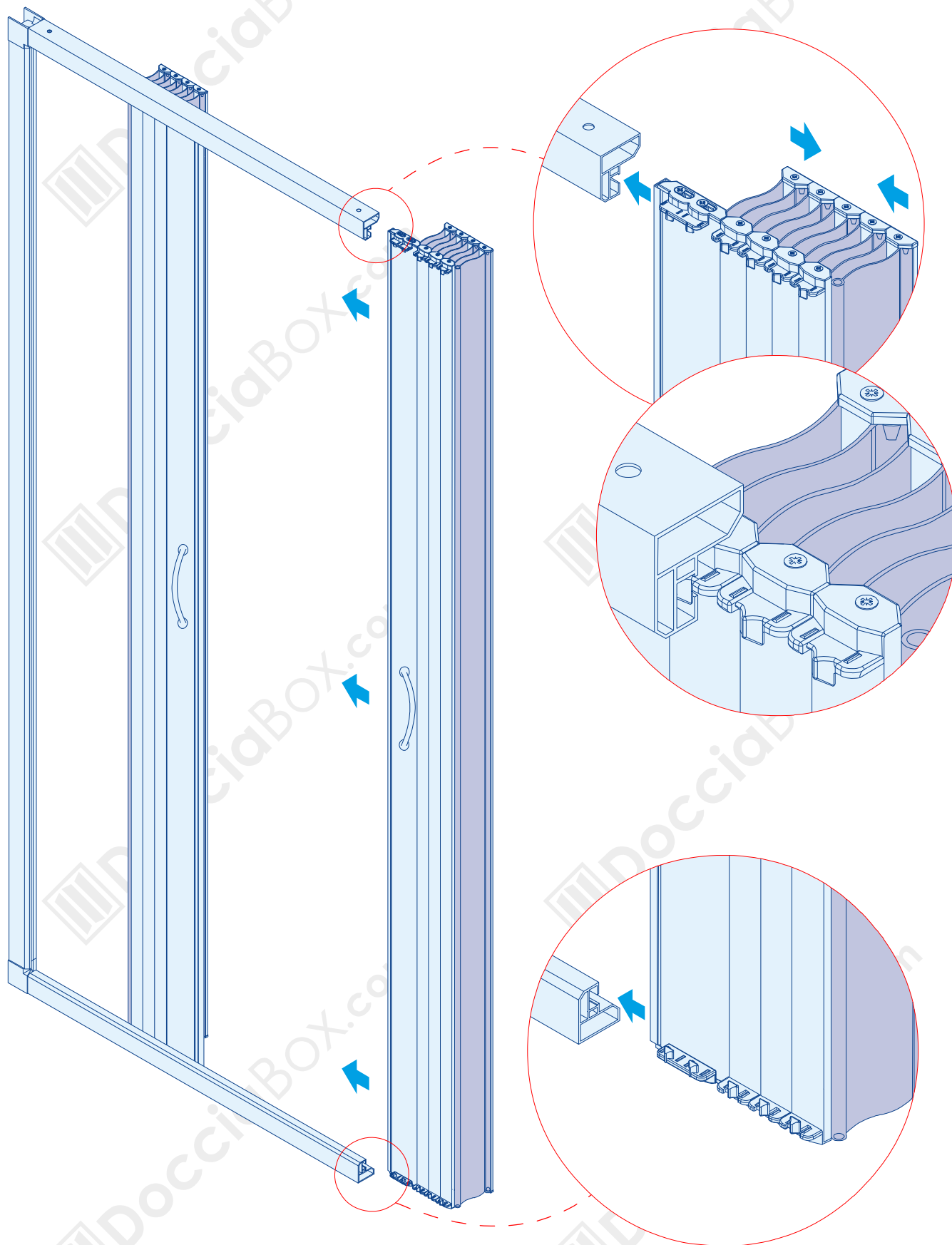


5

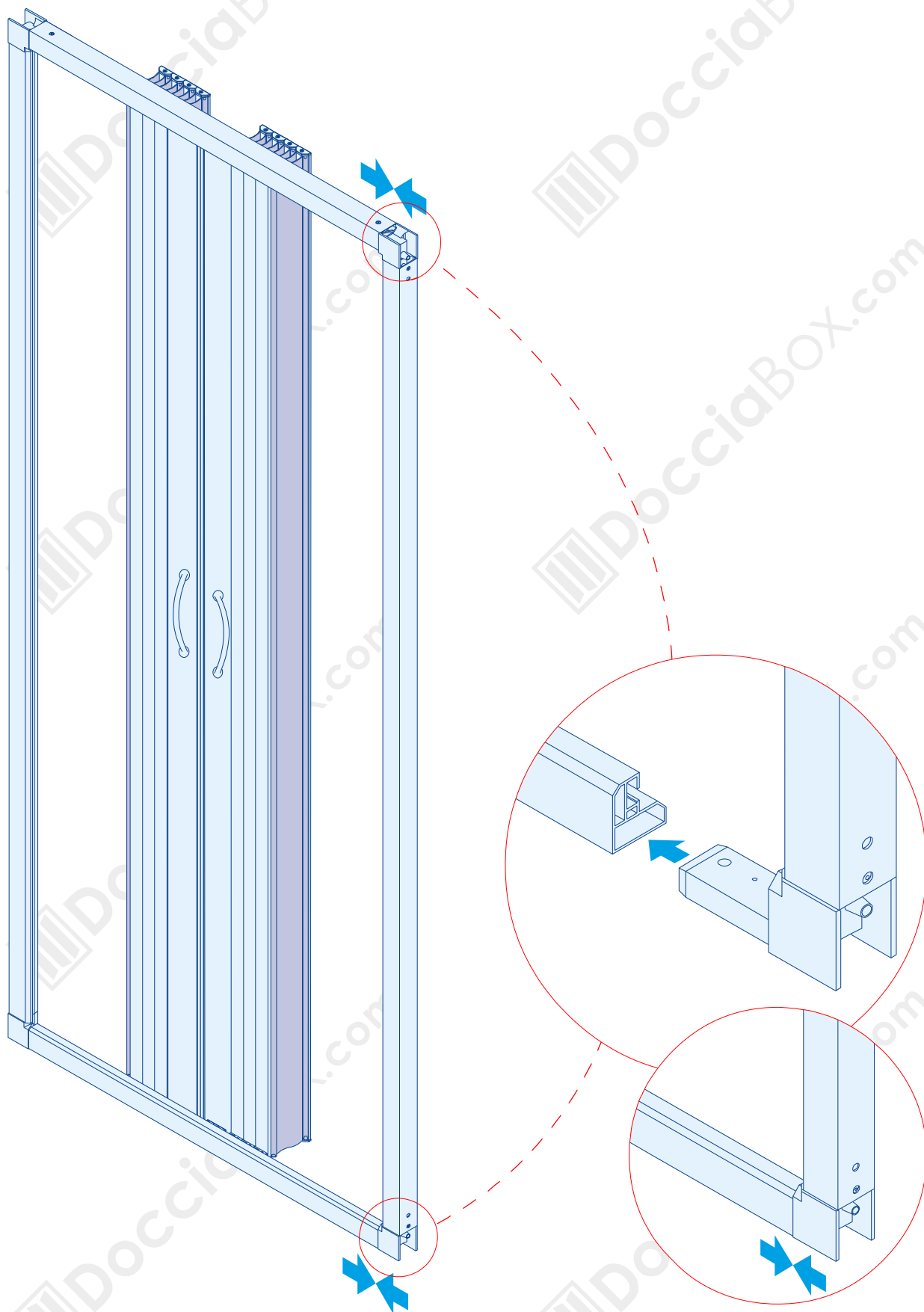
Far scorrere l'anta sinistra nelle guide, sia inferiore che superiore, come indicato in figura, stando attenti che **tutti i supporti** dell'anta vengano inseriti nelle guide. Per facilitare l'operazione **raggruppare l'anta**.



6 Far scorrere anche l'anta destra nelle guide, sia inferiore che superiore, come indicato in figura, stando attenti che **tutti i supporti** dell'anta vengano inseriti nelle guide. Per facilitare l'operazione **raggruppare l'anta**.



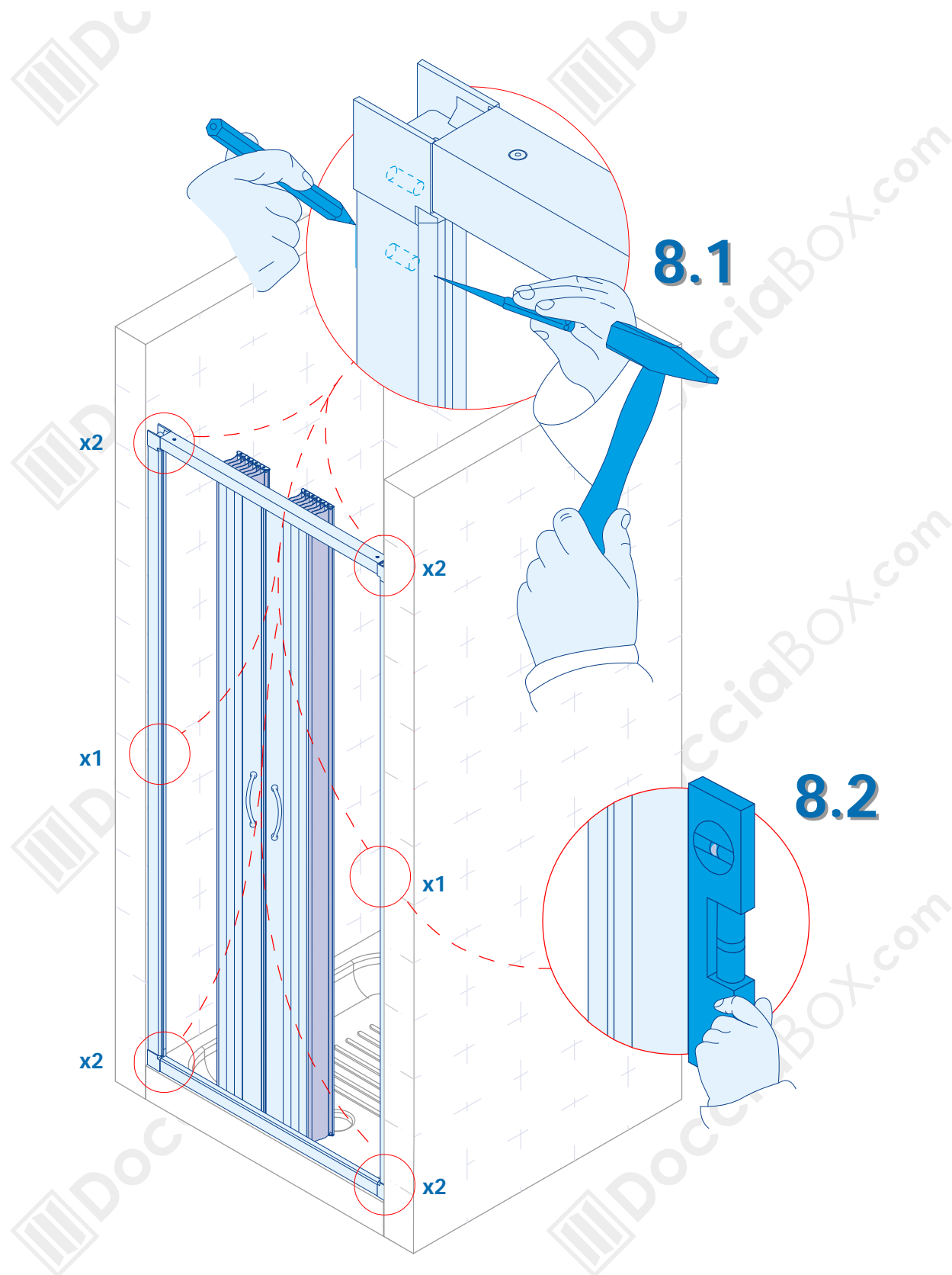
7 Inserire nelle guide, sia superiore che inferiore, il profilo laterale destro montato in precedenza.



8 Prendere il **box assemblato** ed inserirlo nel vano doccia, come in figura. Segnare sulle pareti con un punteruolo, attraverso i **dieci** fori presenti sui profili, la predisposizione per il successivo fissaggio (Fig. 8.1).

IMPORTANTE: I profili devono essere perfettamente a piombo (Fig. 8.2).

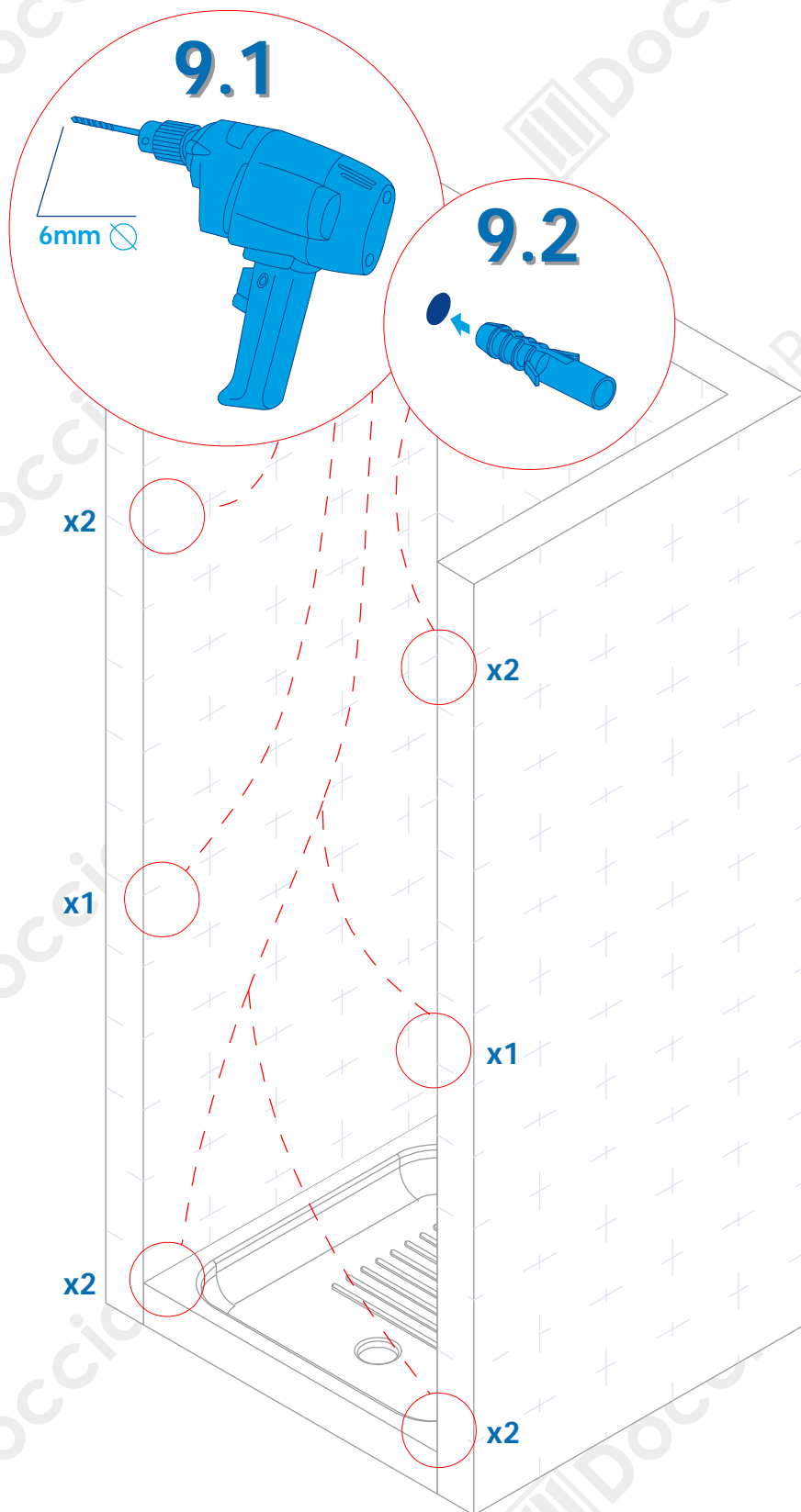
ATTENZIONE: Assicurarsi che nella parete non vi siano linee elettriche o telefoniche, tubi dell'acqua o del gas.



9

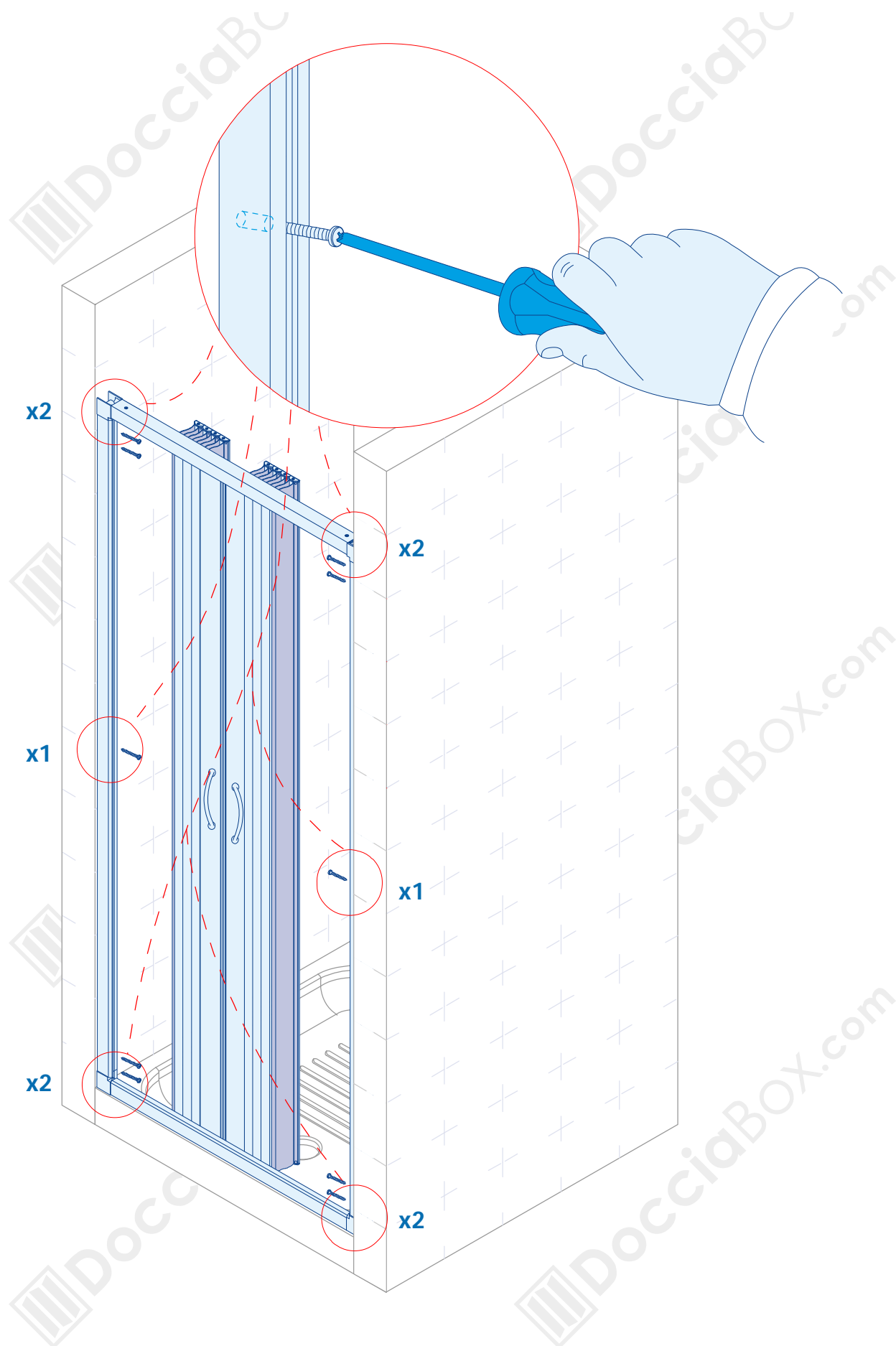
Allontanare il box dal vano e con un trapano effettuare i **dieci** fori dove sono stati predisposti i segni (Fig. 9.1). **Inserire i tasselli nei fori** (Fig. 9.2).

ATTENZIONE: Prima di forare assicurarsi che nella parete non vi siano linee elettriche o telefoniche, tubi dell'acqua o del gas.



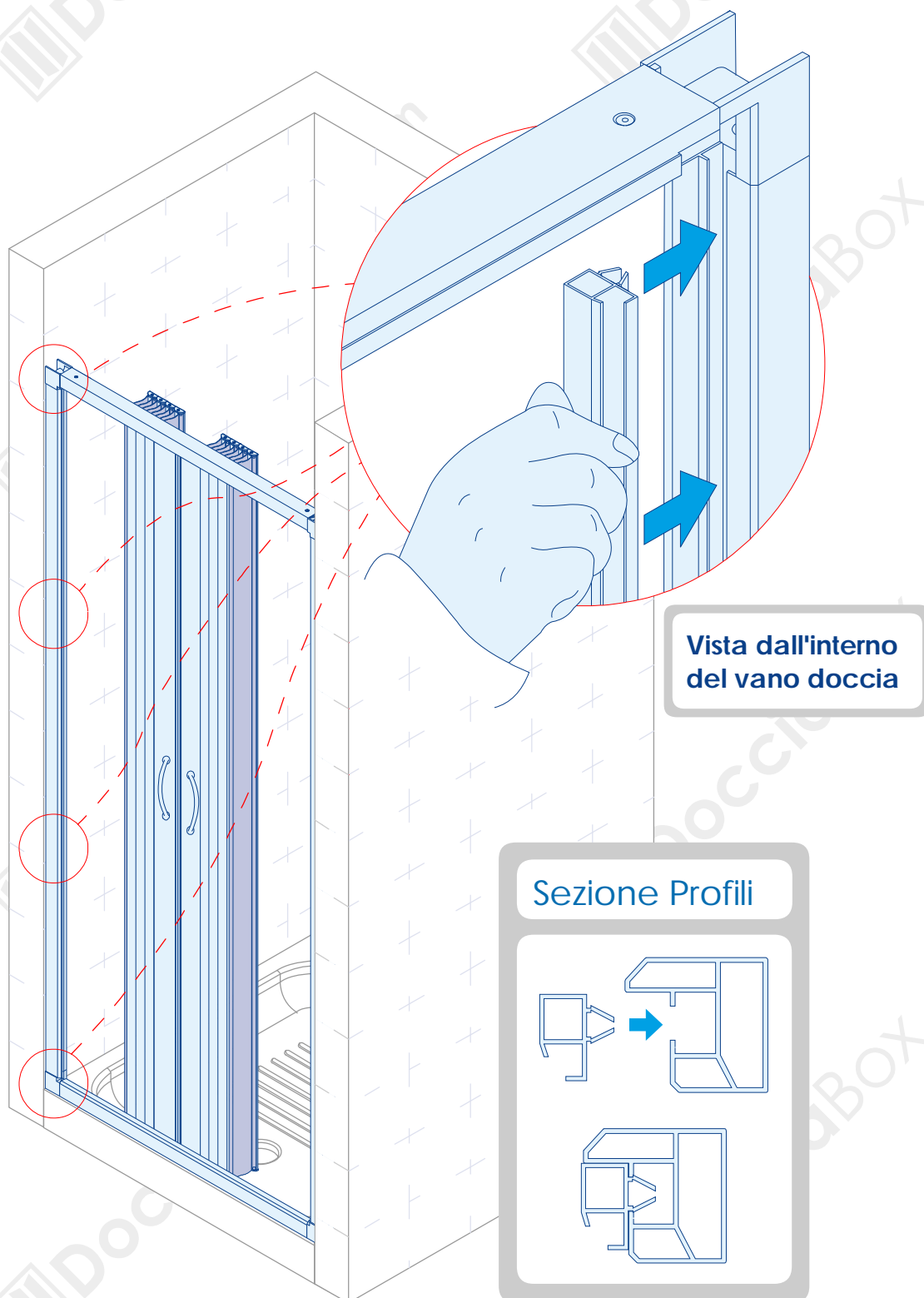
10

Prendere il box assemblato ed inserirlo nel vano doccia. **Fissare il box alle pareti** con le viti, facendo attenzione a non forzare eccessivamente.



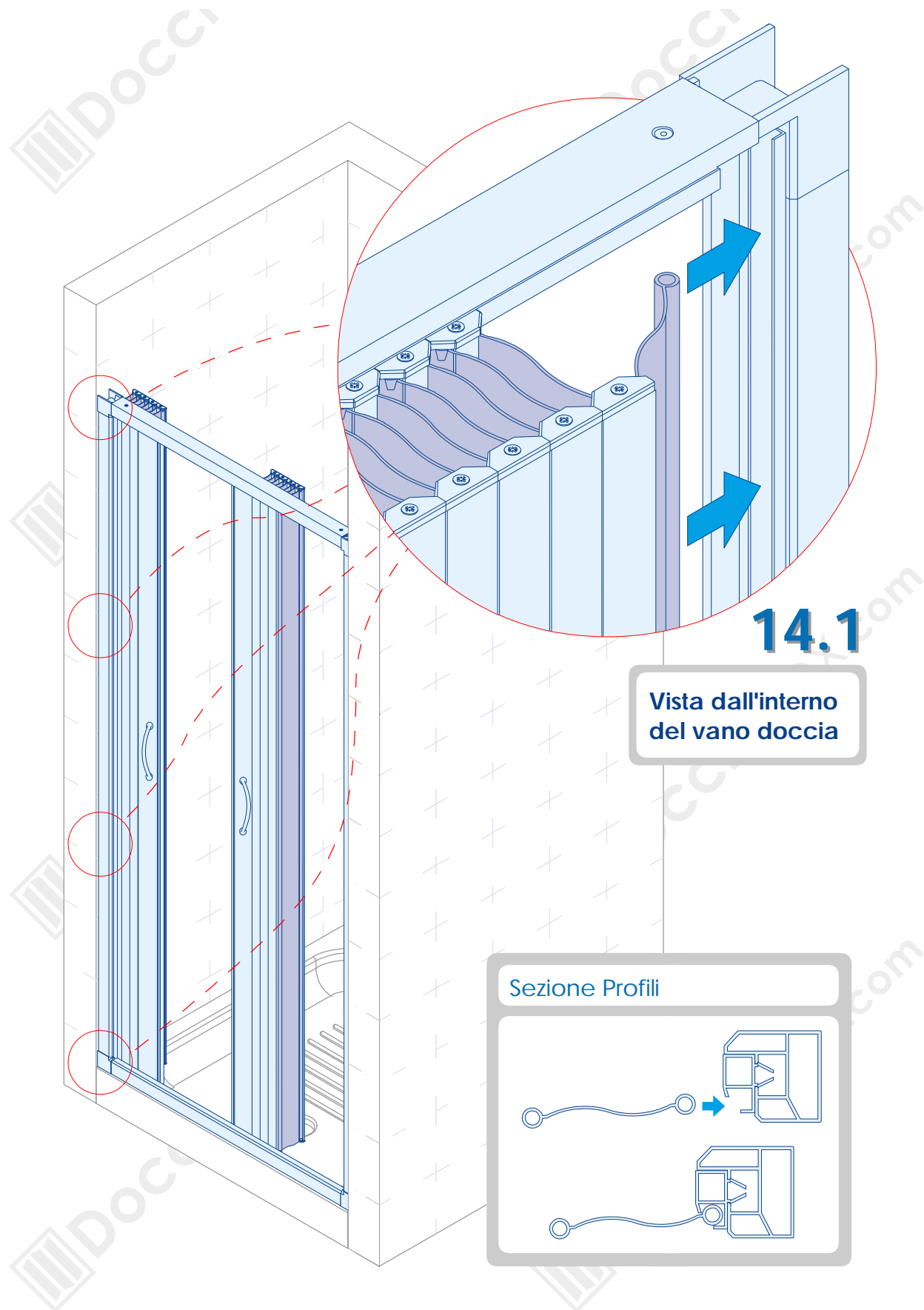
11 Porsi all'interno del vano doccia ed inserire ad incastro il **profilo attacco anta** nel **profilo laterale sinistro**, come in figura. Iniziando dalla parte superiore, esercitare la pressione necessaria a sentire lo scatto d'inserimento, procedere quindi per l'intera lunghezza del profilo laterale.

12 Eseguire le medesime operazioni di cui al punto 11 anche per il **profilo attacco anta destro**.



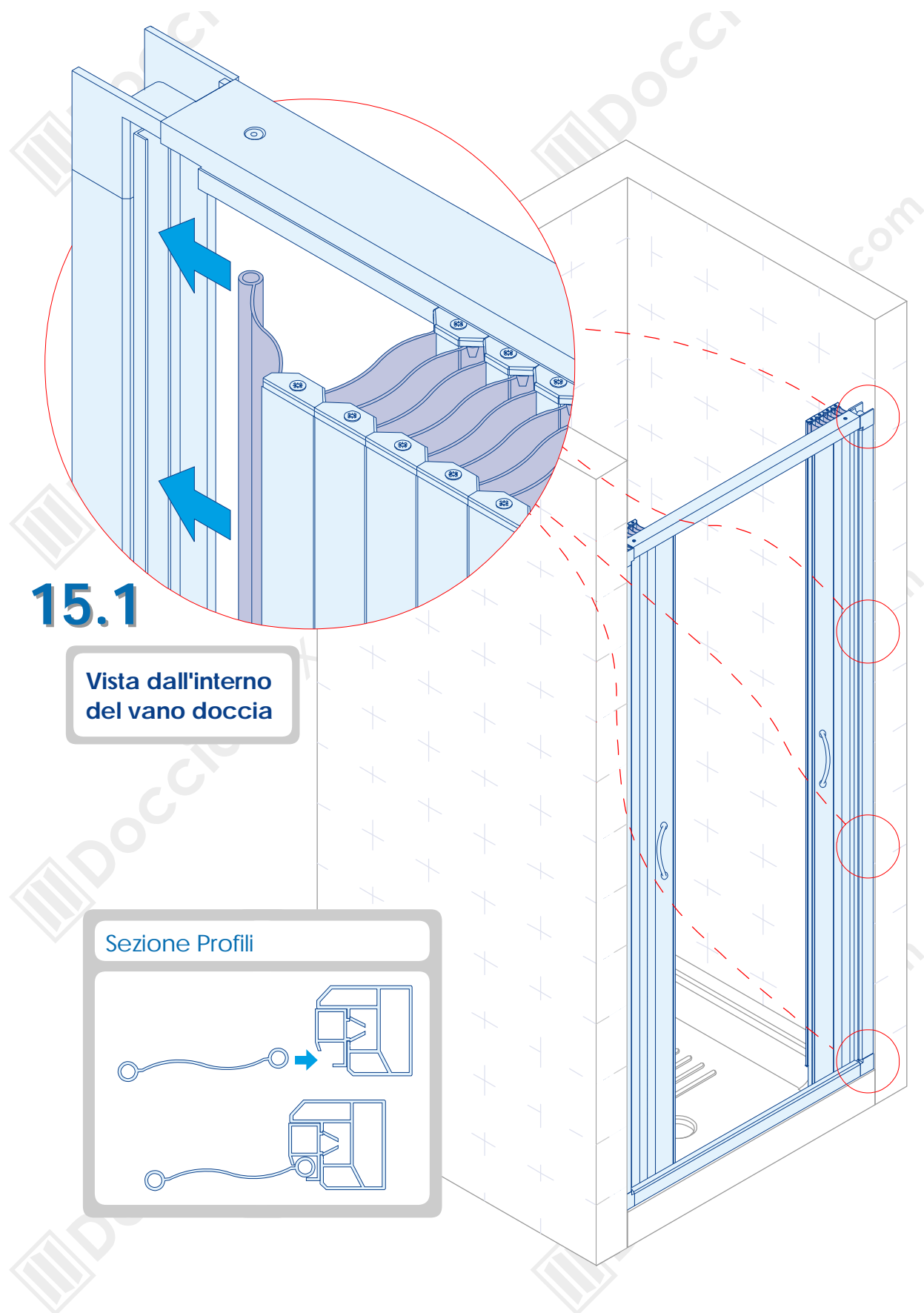
13

Dall'interno del vano doccia **inserire** ad incastro l'ultima doga semi-trasparente dell'anta a soffietto sinistra nel profilo attacco anta sinistro in precedenza installato (Punto 11). Iniziando dalla parte superiore, esercitare la pressione necessaria a sentire lo scatto d'inserimento, procedere quindi per l'intera lunghezza del profilo attacco anta.



14

Dall'interno del vano doccia **inserire** ad incastro l'ultima doga semi-trasparente dell'anta a soffietto destra nel profilo attacco anta destro in precedenza installato (Punto 12). Iniziando dalla parte superiore, esercitare la pressione necessaria a sentire lo scatto d'inserimento, procedere quindi per l'intera lunghezza del profilo attacco anta.



15

Siliconare la parte esterna del box. Lasciare asciugare il silicone per almeno 24 ore.

